



! ペースメーカーを使用
されている方へご注意
**ご使用に関しましては、
専門医へご相談ください**

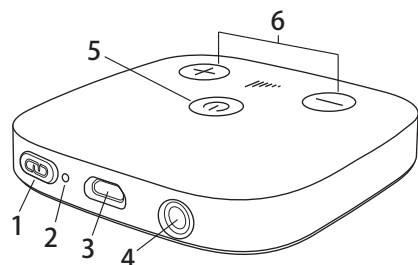
【お使いの前に】

TV Connector（テレビコネクタ）を、テレビ・音楽プレイヤー・パソコン等と接続することで、対応補聴器から接続機器の音声をワイヤレスでお楽しみいただけます。

- ※ テレビ等出力機器の「DTS」音声方式には対応していません。
- ※ **使用可能器種は、Vivante / Blu / DX / Discoverの各シリーズと Moxi All** となります。他の補聴器は、仕様が違うため対応していません。ご了承ください。

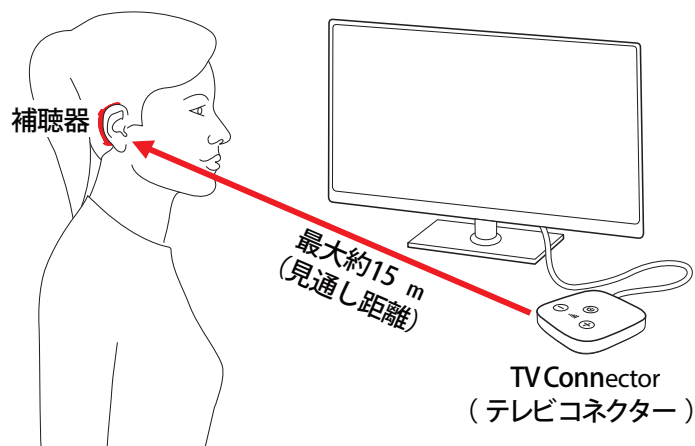
【各部の名称】

- ① ペアリング ボタン
- ② メインインジケータランプ (LED)
- ③ 電源用マイクロUSB ポート
- ④ 音声ポート
・光デジタル (TOSLINK) ケーブル) 両対応
・3.5 mmアナログケーブル
- ⑤ 本体 オン/オフ スイッチ
- ⑥ ボリューム

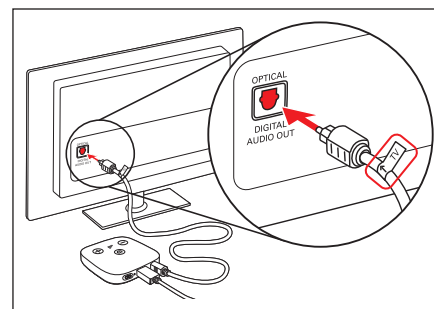


【使用可能範囲】

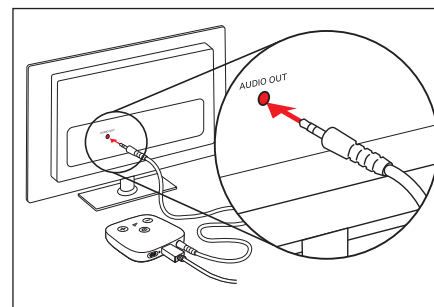
TV Connectorで音声を聞くことのできる距離は、見通し距離で最大約 15 m となります。（壁があるなど、環境の状況によっては距離が短くなる場合があります。）



【テレビとの接続～どちらの端子ですか？】



- ◆ 「光デジタル (Optical)」端子があります
接続には、本体に同梱されている角型光デジタルケーブルを使用します。
※接続の時、ケーブルの方向が決まっておりますのでご注意ください。
「↑TV」のシールがついているピンの短い方をテレビ側、ピンの長い方を TV Connector 側に接続します。



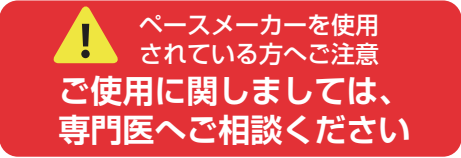
- ◆ ヘッドホン (イヤホン) ジャックがあります。
接続には、本体に同梱されているミニジャック (3.5mm) のアナログステレオケーブルを使用します。
※ テレビによっては、接続するとスピーカーから音が出なくなる場合があります。設定変更など詳しくはご使用テレビの「取扱説明書」をご覧ください。
※ 上記の端子が両方ともあれば、音声信号の劣化が少ない「光デジタル」端子のご使用を推奨します。

【メインインジケータの表示色】

電源ケーブルをコンセントもしくはUSBポートに挿し、電源が入ると操作や音声信号の状況によって、インジケータランプの色や点灯のしかたが変わります。

| | | |
|--|--------|--------------------------------|
| | 緑色の点灯 | 電源が入っていて「音声信号送信 (ストリーミング) モード」 |
| | 白色の点灯 | 電源が入っていて音声信号がない「待機モード」 |
| | 青色の点滅 | 対応補聴器とのBluetooth「ペアリングモード」 |
| | 赤色の点滅* | 非対応の音声方式 (DTS音声) の入力時 |

* この場合はテレビ側のオーディオ設定で、音声方式を「ステレオ (PCM)」もしくは「ドルビー」に変更します。（詳しくは、お持ちのテレビの取扱説明書にてご確認ください。）



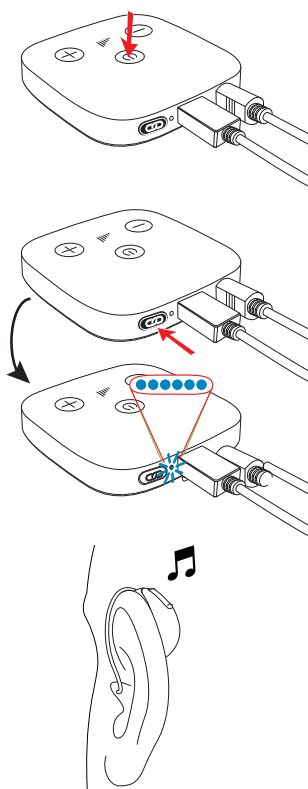
【補聴器との接続】

① 補聴器を充電器より取り出すか、プッシュボタンを長押しで電源を入れます。その後、TV Connectorの表面にある電源ボタンを2秒間長押しして電源を入れます。（LEDが白または緑）

② 補聴器を装用します。このとき、TV Connectorと補聴器の距離が **あまり離れすぎないように** してください。
※推奨は1m以内です。

③ TV Connectorの側面にある ボタンを押すと、横にあるインジケータランプが **青色の点滅** を始めます。

④ 接続に成功すると補聴器から確認音が聞こえます。ストリーミング **されていない**（インジケータが白色）場合、「ポピポ」の接続成功音が聞こえます。ストリーミング **されている**（インジケータが緑色）場合、接続成功音の後すぐに接続器機からの音声聞こえてきます。



※ 補聴器の初期設定では接続モードが「自動」になっています。2回目以降TV Connector がストリーミング中（インジケータが緑色）の場合に接続可能範囲に入れば、自動的に「ストリーミングモード」に切り替わります。

手動での切り換えがご希望の場合は、販売店様にてフィッティングソフトを使つての変更が可能です。

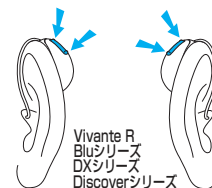
これでTV Connectorの使用が可能となりました。ご購入時に販売店様で設定されていると思いますが、何かの理由でペアリングが外れてしまった場合などに、上記の方法で再度接続可能です。

＜TVコネクターと補聴器のペアリング解除方法＞

側面のインジケータランプがオレンジ ● 色に点灯するまで7秒間 ボタンを押してください。

【ストリーミングと環境音の調整】

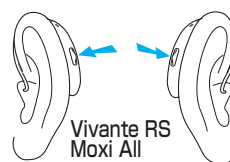
ストリーミング中、補聴器のプッシュボタンを使用して音量調節が可能です。



＜Vivante R / Blu / DX / Discoverシリーズ＞

※ 両耳連動あり

| | |
|----------------|-----|
| ボタン上側：ストリーミング音 | 上がる |
| 環境音 | 下がる |
| ボタン下側：ストリーミング音 | 下がる |
| 環境音 | 上がる |



＜Vivante RS / Moxi All＞

| | |
|----------------|-----|
| 右耳ボタン：ストリーミング音 | 上がる |
| 環境音 | 下がる |
| 左耳ボタン：ストリーミング音 | 下がる |
| 環境音 | 上がる |

【TV Connector 使用時の電話着信】

対応する補聴器が携帯電話とペアリングされている場合、TV Connectorとのストリーミング中に電話がかかってくると、器機からの音声は一時停止され、電話の着信通知音が再生されます。通話するには、補聴器のメモリーボタンを押してください。通話が終了し、再度メモリーボタンを押して電話を切ると、自動でストリーミングモードに戻ります。

【音声送信をオフにする】

TV Connectorからのストリーミングは手動でメモリーを切り替えて強制停止させるか、接続器機の電源を切ることによって終了します。TV Connectorは自動的に待機モード（LEDが白色）になり、補聴器からピープ音が聞こえるとストリーミングモードから通常の補聴器モードとなります。

※ 接続されている器機によっては、電源を切つてからもしばらく通信モード（LEDが緑色）になったままの場合があります。この時補聴器のプッシュボタンを長押しすることで通常の補聴器モードに切り替えられます。

【TV Connector のオン・オフ】

コンセントに接続されていない場合は、コンセントに接続することで自動的に電源が入ります。コンセントに常時接続されている場合は、TV Connectorの表面にある電源ボタンを2秒間押すことで、電源のオン・オフが可能です。