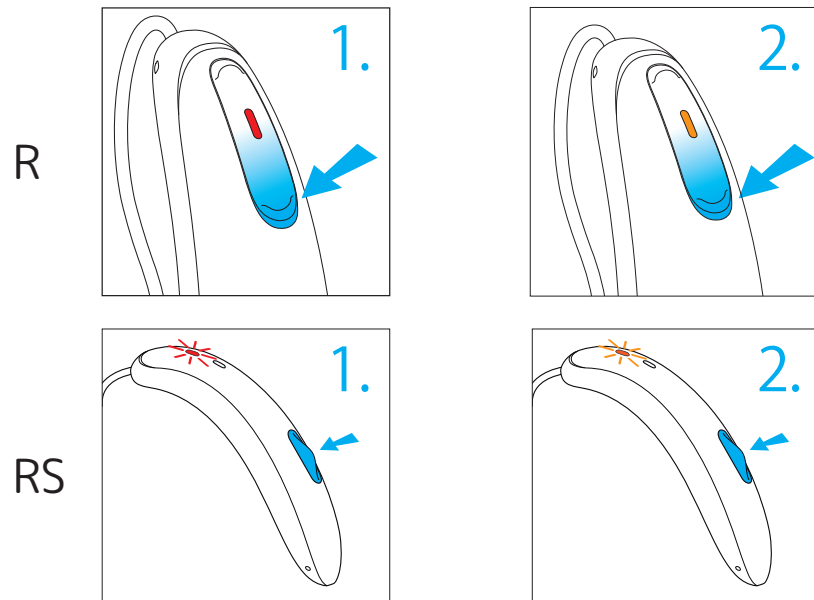


飛行機モード（フライトモード）

飛行機に乗る時、すべての電気機器を飛行機モードにするように指示する航空会社もあります。飛行機モードに替えるとBluetooth機能がオフになります。補聴器自体の機能には影響はありません。

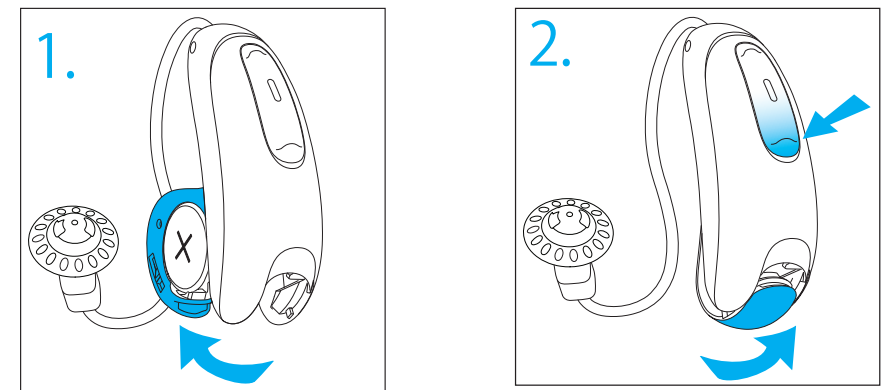
< 充電式の場合 >

- ① マルチ機能ボタンの下部（RSはボタン）を2秒長押しで補聴器をオフにします。
- ② マルチ機能ボタンの下部（RSはボタン）を押し表示ライトが「オレンジ色」に光るまで長押しします。



< 電池式の場合 >

- ① バッテリードアを開けます。
- ② プッシュボタンを押しながらバッテリードアを閉めます。この時プッシュボタンは押さえたまま7秒間待ちます。



※ 飛行機モードを解除するには一度補聴器の電源をオフにしてから通常通りオンにしてください