

## 1年間の無償保証

- ・自然故障が対象
  - ・故意、過失による故障、および紛失は対象外
  - ・補聴器ボディケース及び電池 / 耳せんなどの消耗品、付属品は対象外
  - ・シールの再作期間は4ヶ月
- ※安心保証は購入されたお店でのみ、そのサービスを受けることができます。

- ◆お耳の治療をされている方は  
耳鼻咽喉科専門医にご相談のうえ、お使いください。
- ◆ご使用前に必ず取扱説明書をお読みください。

**NJH** 世界性能をジャパノクオリティで

ニュージャパンヒヤリングエイド株式会社

ISO 13485 認証取得企業(東京・大阪・福岡)

ベルトーン・ユニトロン輸入総代理店製造元

本社：〒162-0825 東京都新宿区神楽坂4-5-1

TEL：03-3269-4133(代表) ホームページ：<https://www.njha.co.jp>

支社：大阪・福岡・名古屋

営業所：札幌・仙台・松山・広島・熊本・鹿児島

### お求め、ご相談は当店へどうぞ。

- ※補聴器は適切なフィッティング調整により、その効果が発揮されます。
- また、フィッティング調整は、器種選定、購入されたお店で行うことが前提となります。
- ※着用者のきこえの状態によっては、その効果が異なる場合があります。

※聞こえに関する詳しい検査は耳鼻科にご相談ください。保守部品の保有期間は製造販売終了より5年間です。製品の仕様、価格などは予告なく変更される場合があります。掲示の補聴器は非課税です。当カタログの価格はメーカー希望小売価格です。当カタログと補聴器および周辺機器等の色や形状は、印刷の状態により実際と異なる場合があります。許可番号：1382X00173 登録番号：138Z005028 / 27BZ200116 / 40BZ200032

印刷：2024年4月

# 補聴器

## 総合支援法カタログ

202404

**NJH**  
NEW JAPAN HEARING AID

# 総合支援法による補聴器支給とその手順

総合支援法には、国が定める身体障害者障害支援等級のいずれかに該当した場合、各市区町村の福祉課へ申請手続をすると補聴器など補装具費用の支給を受けられる制度があります。

総合支援法による補聴器支給までの手順は右ページ12の通りです。

★原則として2級/3級に重度難聴用、4級/6級に高度難聴用が支給されますが例外もありますのでご注意ください。

★自己負担額は、原則1割負担となります。ただし、所得によっては例外もあります。

【備考】

- ・価格は、電池、骨導レシーバー又はヘッドバンドを含むものであること。
- ・身体の障害状況により、イヤモールドを必要とする場合は、修理基準の表に掲げる交換の額の範囲内で必要な額を加算すること。
- ・ダンパー入りフックとした場合は、240円増しとすること。
- ・重度難聴用耳かけ型で FM 型受信機、オーディオチューン、FM 型用ワイヤレスを必要とする場合は、修理基準の表に掲げる交換の額の範囲内で必要な額を加算すること。
- ・デジタル式補聴器で、補聴器の装用に関し、専門的な知識・技能を有する者による調整が必要な場合は、2,000円を加算すること。

## 【補聴器購入基準価格表】

令和6年4月より

| 名称          | 級別 | 基本構造  | 価格       |
|-------------|----|---|----------|
| 高度難聴用ポケット型  | 4級 | ① JIS-C-5512-2000 による。90 デシベル最大出力音圧のピーク値の表示値が 140 デシベル未満のもの。<br>90 デシベル最大出力音圧のピーク値が 125 デシベル以上に及ぶ場合は出力制限装置をつけること  | ¥ 44,000 |
| 高度難聴用耳かけ型   | 6級 | ② JIS-C-5512-2015 による。90 デシベル入力最大出力音圧レベルの最大値（ピーク）の公称値が 130 デシベル未満のもの。<br>90 デシベル入力最大出力音圧レベルの最大値（ピーク）の公称値が 120 デシベル以上に及ぶ場合は出力制限装置をつけること。   | ¥ 46,400 |
| 重度難聴用ポケット型  | 2級 | ① JIS-C-5512-2000 による。90 デシベル最大出力音圧のピーク値の表示値が 140 デシベル以上のもの。<br>その他は高度難聴用ポケット型及び高度難聴用耳かけ型の①に準ずる。<br>② JIS-C-5512-2015 による。90 デシベル入力最大出力音圧レベルの最大値（ピーク）の公称値が 130 デシベル以上のもの。<br>その他は高度難聴用ポケット型及び高度難聴用耳かけ型の②に準ずる。 | ¥ 59,000 |
| 重度難聴用耳かけ型   | 3級 |   | ¥ 71,200 |
| 耳あな型オーダーメイド |    | 高度難聴用ポケット型及び高度難聴用耳かけ型に準ずる。<br>ただし、オーダーメイドの出力制限装置は内蔵型を含むこと。  | ¥144,900 |

※当カタログは JIS-C-5512-2015 の規準により高度重度の製品を掲載しています

## 【障害等級と障害の状態】

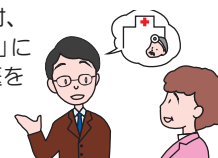
|      |    |   |
|------|----|---|
| 重度難聴 | 2級 | 両耳の聴力レベルが、それぞれ 100 デシベル以上のもの（両耳全ろう）   |
|      | 3級 | 両耳の聴力レベルがそれぞれ 90 デシベル以上のもの（耳介に接しなければ大音語を理解し得ないもの）   |
| 高度難聴 | 4級 | 1. 両耳の聴力レベルがそれぞれ 80 デシベル以上のもの（耳介に接しなければ話声を理解し得ないもの）<br>2. 両耳による普通話声の最良の語音明瞭度が 50% 以下のもの                       |
|      | 6級 | 1. 両耳の聴力レベルが 70 デシベル以上のもの（40 センチメートル以上の距離で発声された会話を理解し得ないもの）<br>2. 一側耳の聴力レベルが 90 デシベル以上、他側の聴力レベルが 50 デシベル以上のもの |

# 1 「身体障害者手帳」の取得

## 1. ご相談とお申込み

### 役所の福祉課窓口へ

お住まいの市区町村、役所の「福祉課窓口」に相談、障害者判定医を紹介してもらう。



## 2. 「手帳交付の意見書」の受取

### 耳鼻咽喉科判定医へ

指定の耳鼻咽喉科で判定医の診察・検査を受け「手帳交付の意見書」を交付してもらう。



## 3. 所定の書類を提出

### 役所の福祉課窓口へ

「手帳交付の意見書」「申請書」など、所定の書類を福祉課窓口へ提出。身体障害者手帳の交付を申請する。



## 4. 身体障害者手帳の交付

### 役所の福祉課窓口へ

障害の程度に応じた等級の身体障害者手帳を受け取る。



# 2 「補聴器支給の意見書」交付と「見積書」の依頼

## 1. 「補聴器支給の意見書」の受取

### 指定の耳鼻咽喉科判定医へ

「補聴器支給の意見書」の交付をお願いする。



## 2. 見積書の依頼

### 任意の補聴器取扱店へ

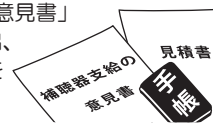
総合支援法取扱の補聴器販売店に見積書の作成を依頼する。



## 3. 補聴器の支給申請

### 役所の福祉課窓口へ

「身体障害者手帳」「補聴器支給の意見書」「見積書」を提出、補聴器の支給を申請する。



## 4. 補聴具（補聴器）費支給券受取

### 役所の福祉課窓口から

補聴器支給の適否について判定後、「補聴具（補聴器）費支給券」を受け取る。



## 5. 補聴器の受取

### 任意の補聴器取扱店へ

「補聴具（補聴器）費支給券」と印鑑を指定の補聴器販売店に持参し、補聴器を受け取る。



※ 以上は基本的な手順であり、各市区町村により異なる場合があります。詳しくはお住まいの市区町村「福祉課窓口」でご確認をお願いします。

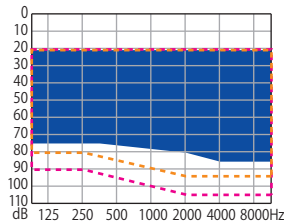
# オーダーメイド 耳あな型 デジタル

## アライ 3

医療機器認証番号：227ADBZX00174000



- 音質** 8チャンネル3メモリー
- 雑音抑制** サウンドクリーナー、風切音マネージャー
- ハウリング抑制** 逆位相フィードバックイレーサー
- 会話強調** スピーチスポッター
- ★その他の特長** ワイヤレス対応
- 防水防塵** HPF80 ナノブロック
- 電話対応** オートフォン
- 誘導コイル** 無



# 耳かけ型 デジタル

高度

## リライ 1 - 76DW

医療機器認証番号：303ADBZX00068000



- 音質** 4チャンネル2メモリー
- 雑音抑制** サウンドクリーナー PRO
- ハウリング抑制** 逆位相フィードバックイレーサー
- 会話強調** 環境適応型指向性
- ★その他の特長** リモコン対応、アプリ対応
- 防水防塵** HPF80 ナノブロック
- 電話対応** オートフォン
- 誘導コイル** 搭載
- 電池** 13電池

# レシーバー分離 耳かけ型 デジタル

高度

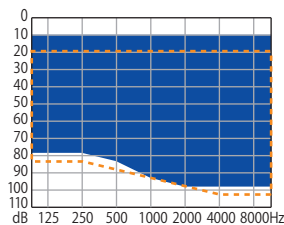
## リライ 2 - 64DW

医療機器認証番号：303ADBZX00068000



\* イヤモード不可  
\* オープンモードは別途1万円(非課税)  
※再作期間3ヶ月

- 音質** 6チャンネル4メモリー
- 雑音抑制** サウンドクリーナー PRO
- ハウリング抑制** 逆位相フィードバックイレーサー 2
- 会話強調** スピーチスポッター
- ★その他の特長** ワイヤレス対応、アプリ対応
- 防水防塵** HPF80 ナノブロック
- 電話対応** オートフォン
- 誘導コイル** 搭載
- 電池** 13電池



## 耳かけ型 デジタル

重度

### リライ1 - 86DW

医療機器認証番号：303ADBZX00068000



- 音質 4チャンネル2メモリー
- 雑音抑制 サウンドクリーナー PRO
- ハウリング抑制 逆位相フィードバックイレーサー
- 会話強調 環境適応型指向性
- ★その他の特長 リモコン対応、アプリ対応
- 防水防塵 HPF80 ナノブロック
- 電話対応 オートフォン
- 誘導コイル 搭載
- 電池 13 電池

## 耳かけ型 アナログ

重度

### S90-SP

医療機器認証番号：22200BZX0037000



- 音質 アナログ
- LFC・HFC・MOP
- ハウリング抑制 無
- 会話強調 無
- ★その他の特長 アナログ式ボリューム
- 防水防塵 HPF80 ナノブロック
- 電話対応 無
- 誘導コイル 搭載
- 電池 675 電池

### リライ2 - 95DW

医療機器認証番号：303ADBZX00068000



- 音質 6チャンネル4メモリー
- 雑音抑制 サウンドクリーナー PRO
- ハウリング抑制 逆位相フィードバックイレーサー
- 会話強調 スピーチスポッター
- ★その他の特長 ワイヤレス対応、アプリ対応
- 防水防塵 HPF80 ナノブロック
- 電話対応 オートフォン
- 誘導コイル 搭載
- 電池 675 電池

## 2.4GHz ワイヤレスオプション

(税込) 1年保証

| リモコン  | テレビリンク2   | ボイスリンク  | フォンリンク2   |
|---|---|---|---|
| お手元で聞こえを調整  | テレビ音声を無線送信  | 人の声を無線送信  | スマートフォンの音声を無線送信   |
| ミニリモコン リモコン2  |   | ボイスリンク・プロ<br>ボイスリンク・マイクロ  |   |
|  |  |  |  |
| ¥ 16,500  | ¥ 33,000  | ¥ 38,500  | ¥ 44,000  |

※心臓ペースメーカーをご使用されている場合、必ず15cm以上離してお使いください。  
 ※ワイヤレス機器をご使用の場合、途中で通常のマイクモードになることがあります。その場合は新しい電池に交換が必要となります。  
 (通常のマイクモードでは使用可能な場合があります)  
 ※ワイヤレス機器をご使用の場合は、使用しない場合よりも電池寿命が短くなります。(連続使用での電池寿命：312電池=約30時間前後、13電池=約60時間前後)

| 補聴器性能表              | 90dB 最大出力音圧レベル         |                         | 最大音響利得 (dB)      |                   | 誘導コイル<br>入力の最大<br>感度 (±6dB) | 使用電池 /<br>電池寿命<br>時間 (h) |
|---------------------|------------------------|-------------------------|------------------|-------------------|-----------------------------|--------------------------|
|                     | 最大 OSPL90<br>(+3dB 以下) | HFA-OSPL90<br>(±4dB 以下) | ピーク<br>(+3dB 以下) | HFA-FOG<br>(±5dB) |                             |                          |
| アライ3 カナル (MP/HP/UP) | 119/121/130            | 113/120/125             | 50/60/70         | 45/54/63          | —                           | 160~271/144~245/160~271  |
| アライ3 カスタム           | 130                    | 125                     | 70               | 63                | —                           | 13/271                   |
| リライ2 - 64DW (MP/HP) | 116/120                | 113/117                 | 58/65            | 50/57             | 81/89                       | 235/237                  |
| リライ1 - 76DW         | 126                    | 122                     | 57               | 52                | 83                          | 13/217                   |
| リライ1 - 86DW         | 134                    | 130                     | 73               | 67                | 92                          | 13/200                   |
| リライ2 - 95DW         | 141                    | 130                     | 83               | 67                | 98                          | 675/500                  |
| S90-SP              | 142                    | 132                     | 75               | 67                | 123                         | 675/225                  |

- 本仕様は改良のため断りなく変更する場合があります。
- 実際の電池寿命は使用環境に影響されます。
- 本データは JIS C 5512-2015 の 2cc カブラに基づいて測定表示されています。
- 補聴器は適切なフィッティング調整によりその効果が発揮されます。しかし装着者のきこえの状態によってはその効果が異なる場合があります。